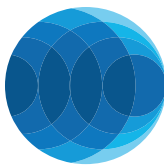


**GRUPO SPHORA**  
SISTEMAS ARQUITECTÓNICOS CONSTRUCTIVOS



**BYOTECK**



**MUDADOR  
DE BEBES**



[contacto@sphora.cl](mailto:contacto@sphora.cl)



+56 2 2306 6212



[www.sphora.cl](http://www.sphora.cl)



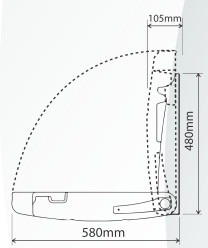
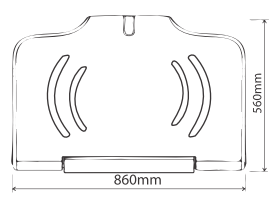
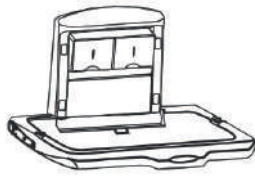
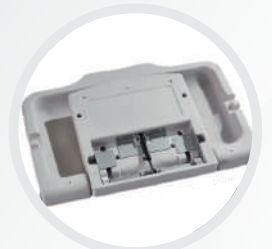
**MUDADORES DE BEBES**

Fabricado con HDPE de alta calidad, Modelo horizontal Equipado con cinturón de seguridad, Diseño innovador y elegante que se integra en todo tipo de baños públicos.

Incorpora un agente antimicrobiano que inhibe el crecimiento de olor y manchas que causan bacterias y ayuda a reducir el riesgo de contaminación. Fácil montaje sobre superficie. Instalación en 15 minutos.

**ESPECIFICACIONES TÉCNICAS**

- 1 Fabricado con HDPE de alta calidad.
- 2 Modelo horizontal KOM-B2.
- 3 Equipado con cinturón de seguridad ajustable.
- 4 Combina características excepcionales de salud y seguridad .
- 5 Está fabricado con un agente antimicrobiano que inhibe el crecimiento de olor y manchas que causan bacterias y ayuda a reducir el riesgo de contaminación.
- 6 Facilidad de apertura y cierre con una sola mano.
- 7 Con capacidad para el almacenar toallas húmedas.
- 8 Diseño liso, libre de hendiduras y dispensador incorporado.
- 9 Peso máximo de seguridad 20 Kg.
- 10 Color: Plateado Ligth, Light Gray.
- 11 Bisagras y estructura interna de acero.



Medidas Abierto:  
860 \* 580 \* 480mm

Medidas Cerrado:  
860 \* 560 \* 105mm

Peso:  
12 Kg

EN 12221: 2008 + A1:2013  
(EC) No 1907/2006

